



One ticket to the future

Platforma zintegrowanych USŁUG MOBILNOŚCI W transporcie publicznym na POMORZU



European
Regional
Development
Fund



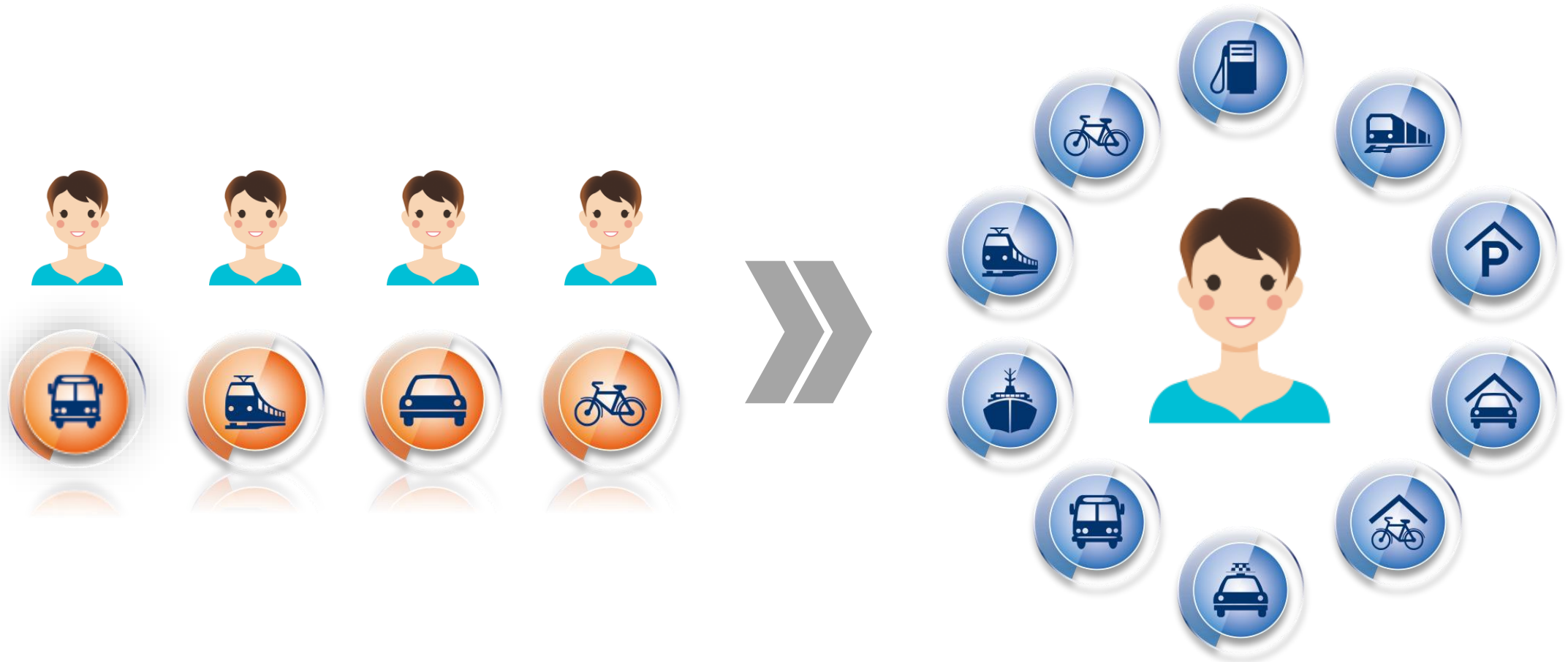
CEL PROJEKTU

ZWIĘKSZENIE DOSTĘPNOŚCI REGIONALNEGO TRANSPORTU KOLEJOWEGO W WOJEWÓDZTWIE POMORSKIM

poprzez jego integrację z transportem lokalnym
– budowa elektronicznej Platformy Zintegrowanych Usług Mobilności



European
Regional
Development
Fund





PLATFORMA ZINTEGROWANYCH USŁUG MOBILNOŚCI

SYSTEM BILLINGOWY

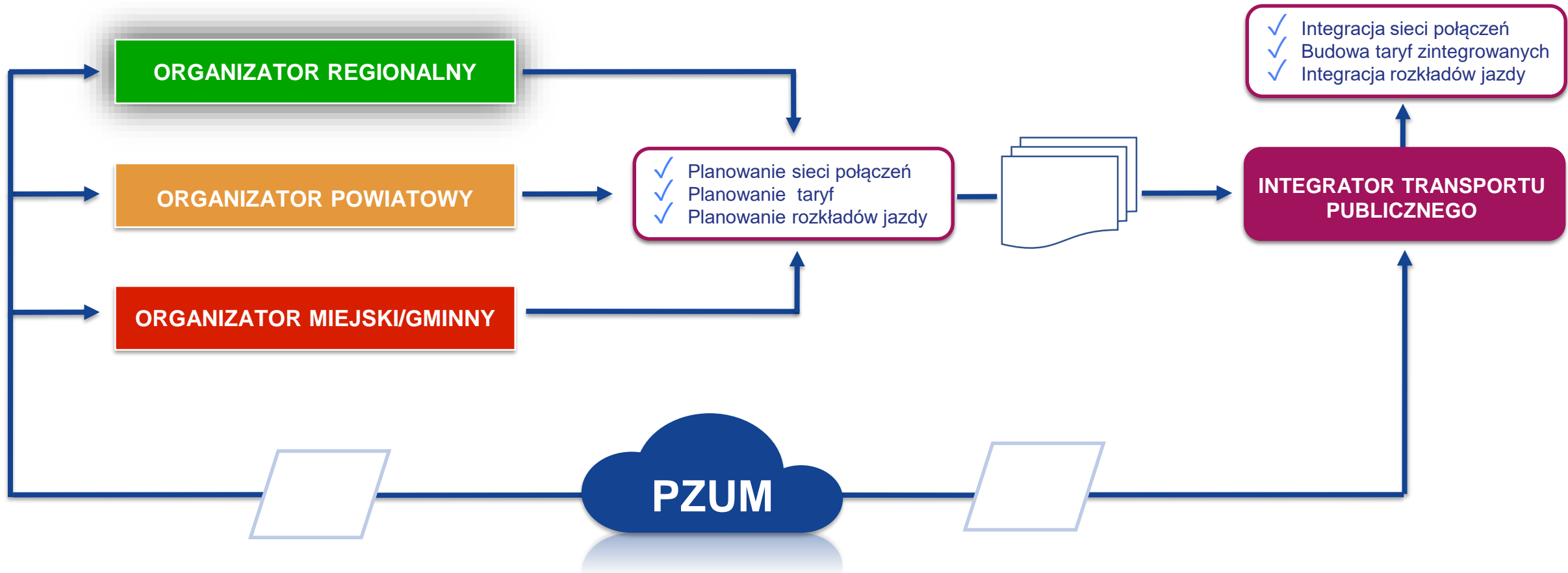
- ✓ Wygodny (intuicyjny) system poboru opłat
- ✓ Obniżenie kosztów podróży pasażera

PLANER PODRÓŻY

- ✓ Kompleksowa informacja o usługach w transporcie pasażerskim
- ✓ Skrócenie czasu podróży
- ✓ Ułatwienie zmiany środka transportu

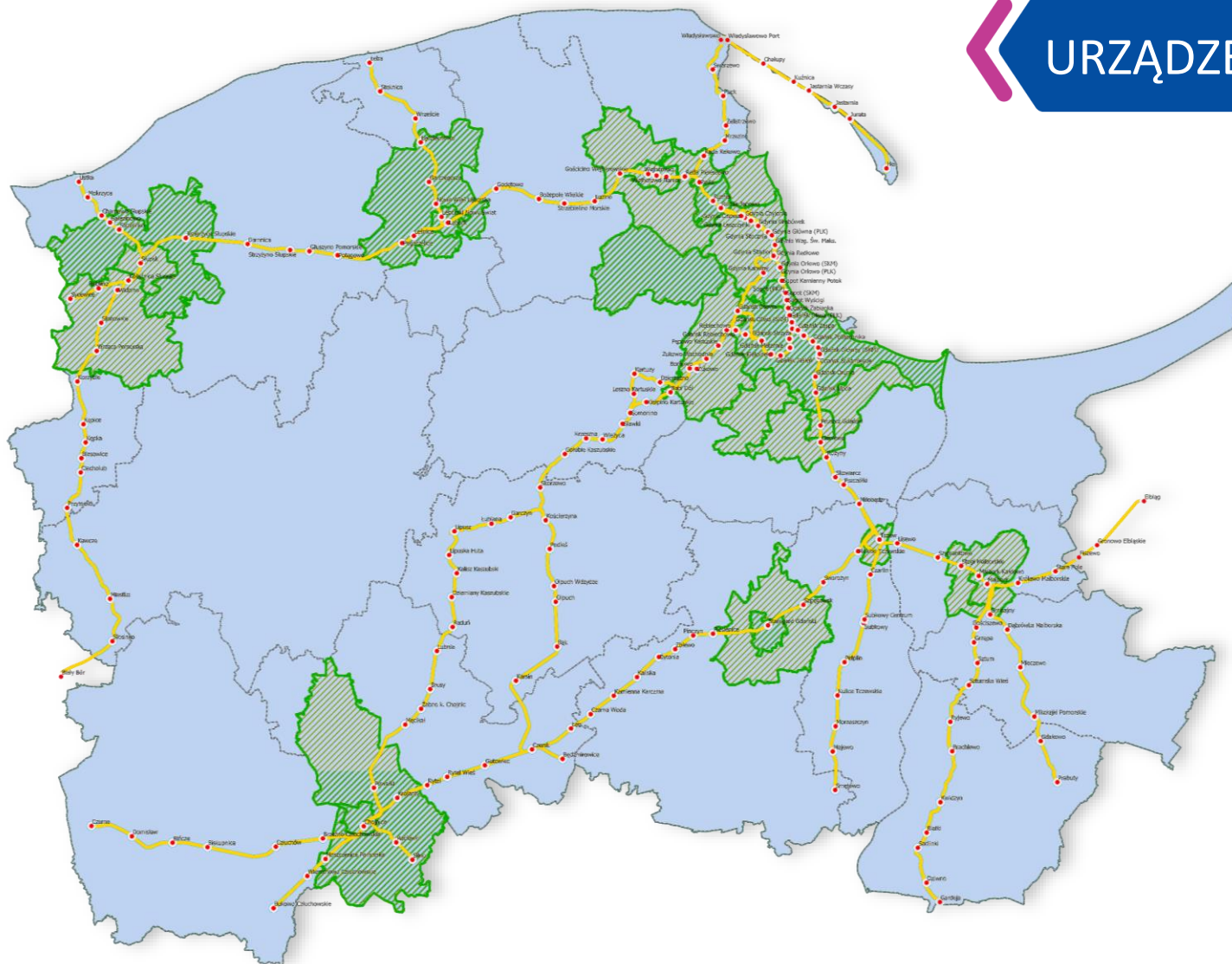
SYSTEM ANALITYCZNY

- ✓ Czytelne rozliczenia pomiędzy emitentami biletów
- ✓ Dystrybucja i analiza danych przewozowych





URZĄDZENIA WALIDUJĄCE (KASOWNIKI) PZUM

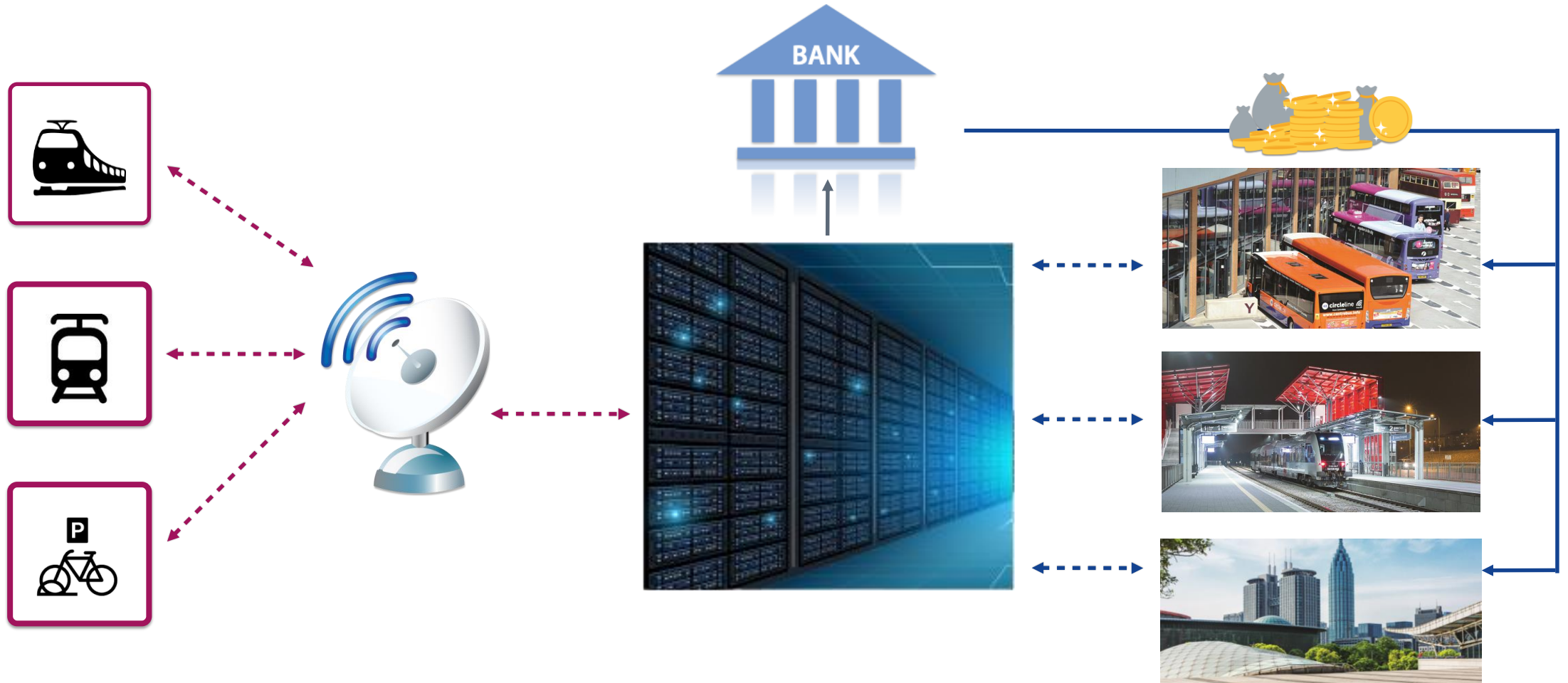


Kolej:	477 szt.
Autobusy:	2534 szt.
Trolejbusy:	267 szt.
Tramwaje:	1059 szt.

ŁĄCZNIE: 4337 SZT.



European Regional Development Fund



KLUCZOWE ZAŁOŻENIA TECHNICZNE PZUM

JEDNOLITE NOŚNIKI IDENTYFIKACJI

AUTONOMICZNE KASOWNIKI

INTEGRACJA SYSTEMÓW INFORMATYCZNYCH

INTEGRACJA TARYFOWA



- ✓ Serwer taryfowy
- ✓ Algorytm optymalizacji taryf
- ✓ Ujednolicenie zasad taryfowych

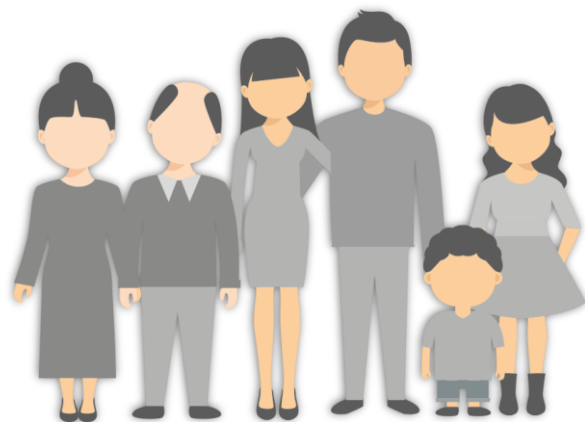


European
Regional
Development
Fund

GRUPY DOCELOWE

Pasażerowie ANONIMOWI

Osoby, które nie podają swoich danych, rezygnując tym samym z części udogodnień, np. programów lojalnościowych, niektórych możliwości optymalizacji (np. turyści).



Pasażerowie SPERSONALIZOWANI

Osoby posiadające swoje konto w PZUM – są to w większości mieszkańcy województwa pomorskiego, którzy chcą korzystać z wszelkich usług i oferowanych możliwości optymalizacji kosztów transportu, dostępnych ulg i programów lojalnościowych.



NOŚNIKI IDENTYFIKACJI PASAŻERA



Urządzenia
(smartfony, tablety)



Karty bezstykowe NFC



Zbliżeniowe
karty płatnicze



Bilety papierowe
z kodem QR

PODMIOT ODPOWIEDZIALNY

realizacja, wdrażanie, utrzymanie
- InnoBaltica Sp. z o.o.

misja spółki:

WDRAŻANIE W ŻYCIE INNOWACYJNYCH
ROZWIĄZAŃ KOMUNIKACYJNYCH MAJĄCYCH
BEZPOŚREDNI WPŁYW
NA JAKOŚĆ ŻYCIA LUDZI

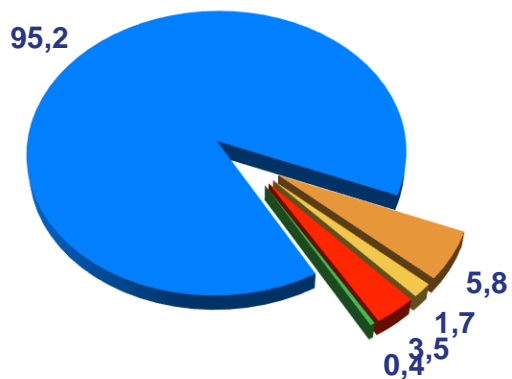
UDZIAŁOWCY	WARTOŚĆ UDZIAŁÓW
Województwo Pomorskie	7,110 mln zł
Gmina Miasta Gdańska	7,110 mln zł
Gmina Miasta Gdyni	7,010 mln zł
Uniwersytet Gdański	25 tys. zł
Gdański Uniwersytet Medyczny	25 tys. zł
Politechnika Gdańska	25 tys. zł
RAZEM	21,305 mln zł



European
Regional
Development
Fund

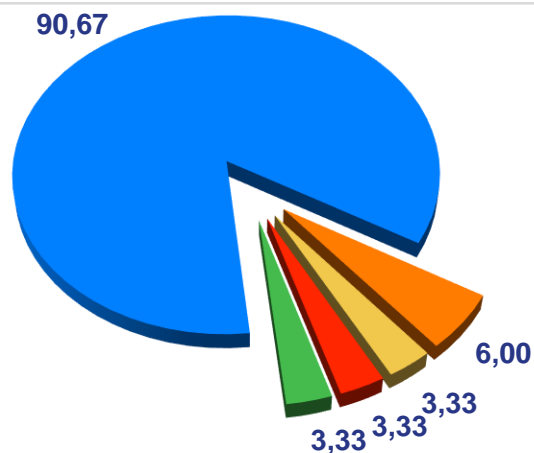
PODZIAŁ KOSZTÓW INWESTYCYJNYCH I EKSPLOATACJI

KOSZTY REALIZACJI
PROJEKTU (W MLN ZŁ)



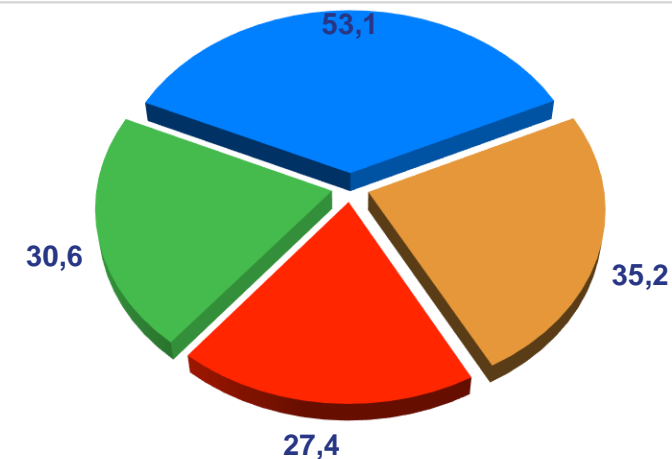
■ Dokumentacja
■ Budowa systemu
■ Rezerwa
■ Edukacja i informacja
■ Pomoc techniczna

ŹRÓDŁA FINANSOWANIA
PROJEKTU (W MLN ZŁ)

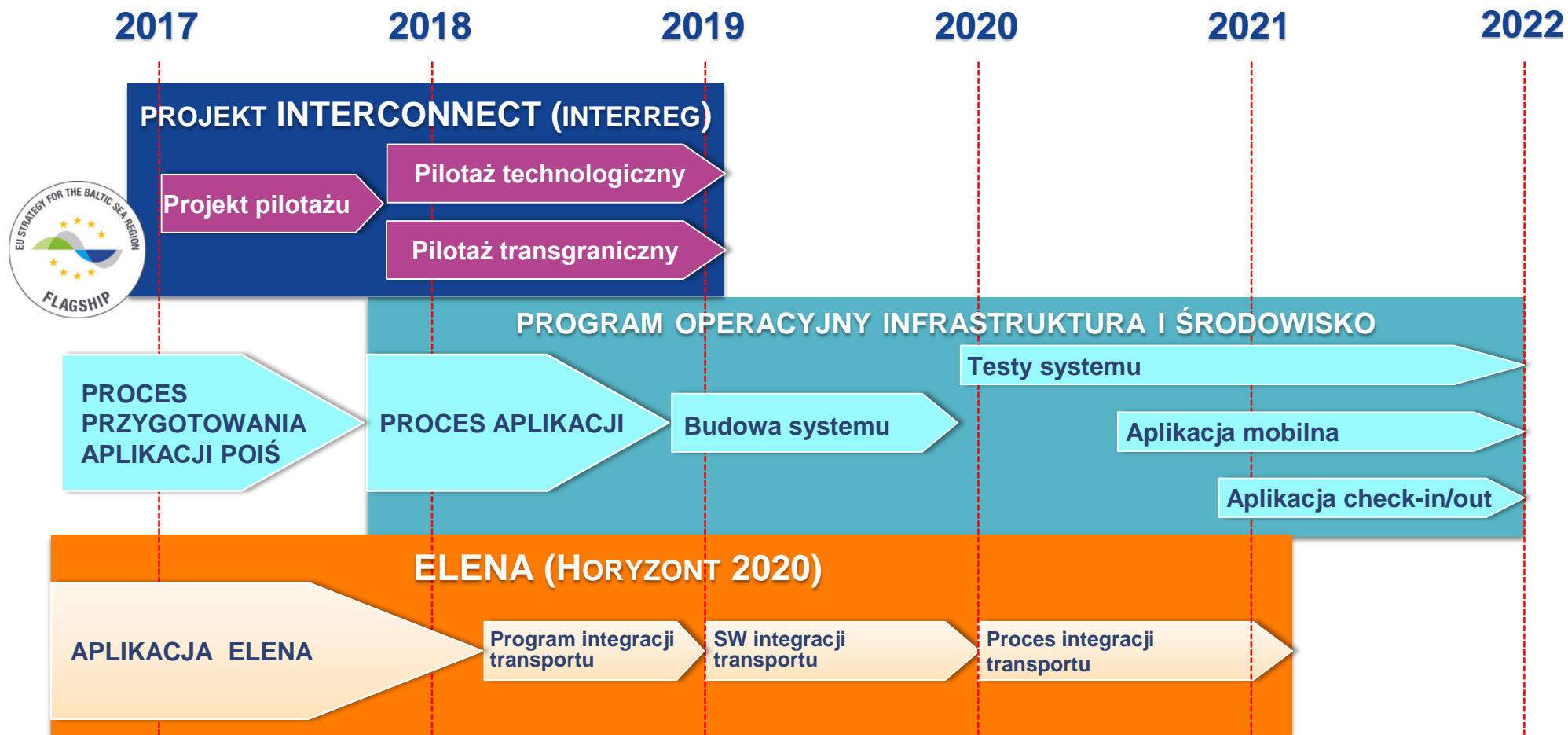


■ Województwo Pomorskie
■ Gmina Miasta Gdynia
■ Pozostałe JST
■ Gmina Miasta Gdańsk
■ PO liŚ

FINANSOWANIE FAZY OPERACYJNEJ
W LATACH 2023 - 2028 (W MLN ZŁ)



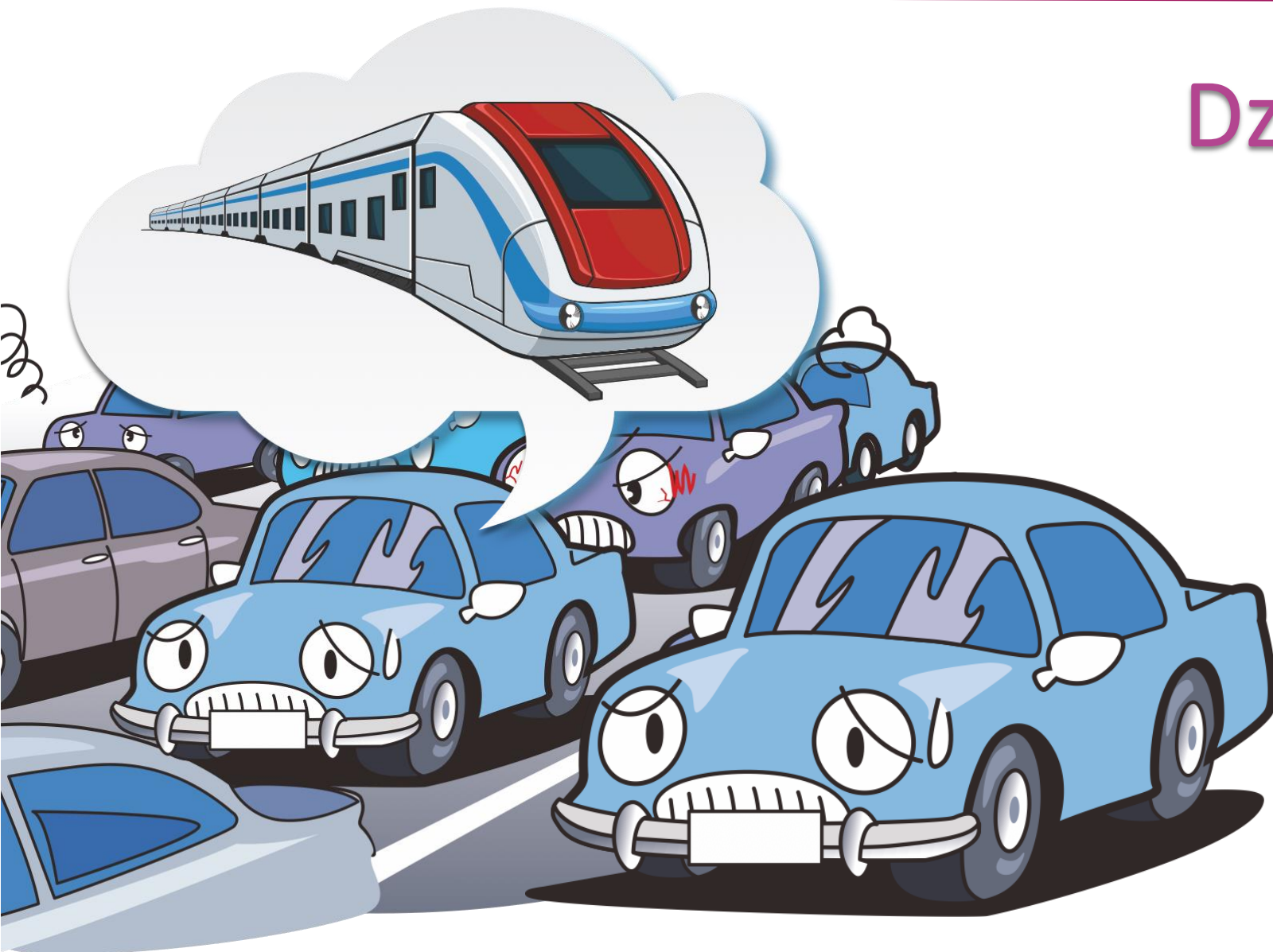
■ Województwo Pomorskie
■ Gmina Miasta Gdynia
■ Gmina Miasta Gdańsk
■ Pozostałe JST



European
Regional
Development
Fund

Dziękuję za uwagę

INNOBALTICA Sp. z o.o.
ul. Równa 19/21, 80-067 Gdańsk,
tel.: +48 58 712 95 22



European
Regional
Development
Fund